**DESCRIPTION:**

Ces scellés peuvent être utilisés avec :
ficelle traditionnelle.
Ils s'appliquent manuellement lors de la fermeture du saucisson.

PERSONNALISATION:

° La personnalisation s'obtient en relief sur le métal. D'autres informations peuvent être insérées; par exemple :
INGREDIENTS – DATE – MARQUAGE CEE

MESURES:

- ° Diamètre : 15 mm
- ° Longueur : 54 mm (ouvert)
- ° Longueur : 37 mm (fermé)

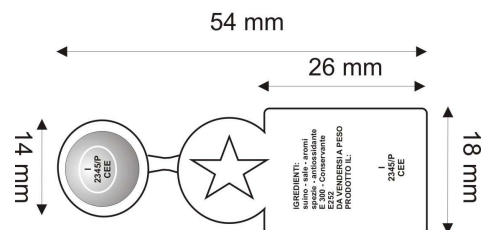
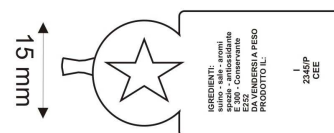
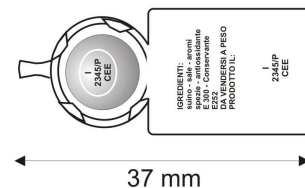
MATERIAUX:

- ° Aluminium

ARTICLES SIMILAIRES A DISPOSITION

- ° SALTCRIMP MM/AG
- ° ROUND CRIMP 1022- 22 mm
- ° ROUND CRIMP 1015- 15x37 mm
- ° ROUND CRIMP 1016- 15x45 mm
- ° FLAGCRIMP 15x61 mm
- ° FLAGCRIMP 15x54 mm

- ° ARROW 1026/4 23x23 mm
- ° ARROW 1030/4 28x28 mm

OUVERT**FERME (côté a)****FERME (côté b)****COULEURS DISPONIBLES****EMBALLAGE:**

1 Carton de 10.000 pièces.
Dimensions carton : 25x25x30 cm
Poids carton: 7 kg